

# OptiPlex 7050 Micro

## Quick Start Guide

Stručná úvodní příručka

Gyors üzembe helyezési útmutató

Skrócona instrukcja uruchomienia

Stručná úvodná príručka



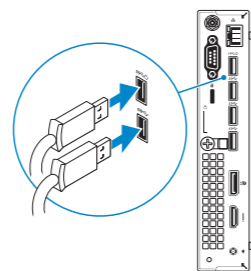
### 1 Connect the keyboard and mouse

Připojení klávesnice a myši

Csatlakoztassa a billentyűzetet és az egeret

Podłącz klawiaturę i mysz

Pripojte klávesnicu a myš



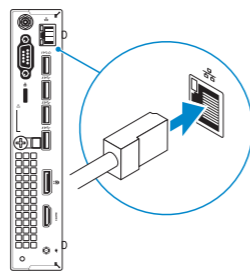
### 2 Connect the network cable — optional

Připojte síťový kabel – volitelné

Csatlakoztassa a hálózati kábelt — opcionális

Podłącz kabel sieciowy — opcjonalnie

Pripojte sieťový kábel – voliteľný



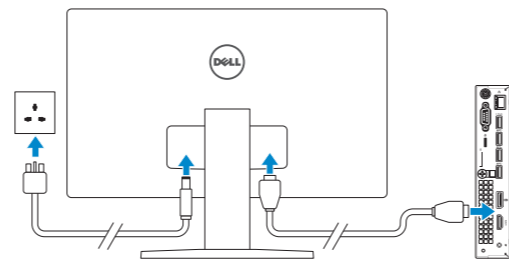
### 3 Connect the display

Připojení displeje

Csatlakoztassa a monitort

Podłącz monitor

Pripojte obrazovku



**NOTE:** If you ordered your computer with a discrete graphics card, connect the display to the discrete graphics card.

**POZNÁMKA:** Pokud jste si počítač objednali se samostatnou grafickou kartou, připojte displej k samostatné grafické kartě.

**MEGJEGYZÉS:** Ha a számítógéphez egy különálló grafikus kártyát rendelt, a monitort csatlakoztassa a különálló grafikus kártyára.

**UWAGA:** Jeśli z komputerem zamówiono autonomiczną kartę graficzną, wyświetlacz należy podłączyć do złącza w tej karcie.

**POZNÁMKA:** Ak ste si počítač objednali s diskretnou grafickou kartou, pripojte obrazovku k diskretnej grafickej karte.

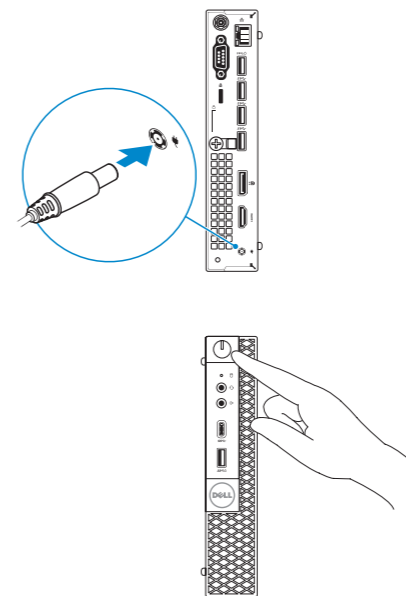
### 4 Connect the power cable and press the power button

Připojte napájecí kabel a stiskněte tlačítko napájení

Csatlakoztassa a tápkábelt, majd nyomja meg a bekapcsológombot

Podłącz kabel zasilania i naciśnij przycisk zasilania

Zapojte napájací kábel a stlačte spínač napájania



### 5 Finish operating system setup

Dokončete nastavení operačního systému

Fejezze be az operációs rendszer beállítását

Skonfiguruj system operacyjny

Dokončite inštaláciu operačného systému

#### Windows 7



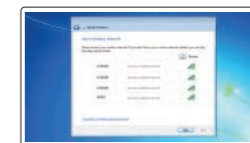
#### Set a password for Windows

Nastavte heslo pro systém Windows

Állítson be jelszót a Windows-hoz

Ustaw hasło systemu Windows

Nastavte heslo do systému Windows



#### Connect to your network

Připojte se k síti

Kapcsolódjon a hálózathoz

Nawiąż połączenie z siecią

Pripojte sa k sieti

**NOTE:** If you are connecting to a secured wireless network, enter the password for the wireless network access when prompted.

**POZNÁMKA:** Pokud se připojujete k zabezpečené bezdrátové síti, na vyzvání zadejte heslo pro přístup k dané bezdrátové síti.

**MEGJEGYZÉS:** Ha biztonságos vezeték nélküli hálózatra csatlakozik, amikor a rendszer kéri, adja meg a vezeték nélküli hozzáféréshez szükséges jelszót.

**UWAGA:** Jeśli nawiązujesz połączenie z zabezpieczoną siecią bezprzewodową, wprowadź hasło dostępu do sieci po wyświetleniu monitu.

**POZNÁMKA:** Ak sa pripájate k zabezpečenej bezdrôtovej sieti, na výzvu zadajte heslo prístupu k bezdrôtovej sieti.



#### Protect your computer

Ochrana počítače

Védje számítógépét

Zabezpiecz komputer

Chránite svoj počítač

#### Ubuntu

Follow the instructions on the screen to finish setup.

Dokončete nastavení podle pokynů na obrazovce.

A beállítás befejezéséhez kövesse a képernyőn megjelenő utasításokat.

Postępuj zgodnie z instrukcjami wyświetlanymi na ekranie, aby ukończyć proces konfiguracji.

Podľa pokynov na obrazovke dokončite nastavenie.

## Product support and manuals

Podpora a příručky k produktům  
Terméktámogatás és kézikönyvek  
Pomoc techniczna i podręczniki  
Podpora a příručky produktu

## Contact Dell

Kontaktujte spoločnosť Dell  
Kapcsolatfelvétel a Dell-lel  
Kontakt z firmą Dell  
Kontaktujte Dell

## Regulatory and safety

Regulace a bezpečnost  
Szabályozások és biztonság  
Przepisy i bezpieczeństwo  
Zákonem vyžadované a bezpečnostné informácie

## Regulatory model

Směrnicev model | Szabályozó modell  
Model | Regulačný model

## Regulatory type

Regulační typ | Szabályozó típus  
Typ | Regulačný typ

## Computer model

Model počítače | Számítógépmoell  
Model komputera | Model počítača

[Dell.com/support](#)

[Dell.com/support/manuals](#)

[Dell.com/support/windows](#)

[Dell.com/contactdell](#)

[Dell.com/regulatory\\_compliance](#)

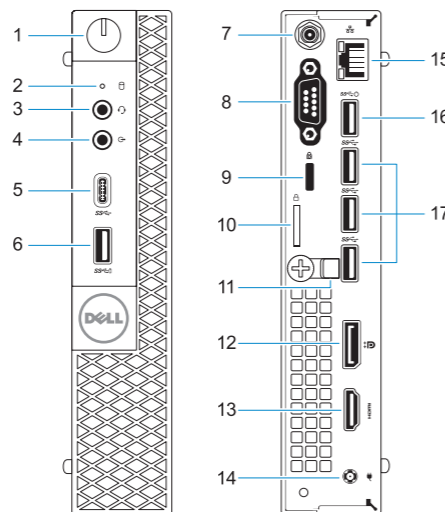
**D10U**

**D10U002**

**OptiPlex 7050 Micro**

## Features

Funkce | Jellemzők | Funkcje | Vlastnosti



1. Power button and power light
2. Hard drive activity light
3. Headset port
4. Line-out port
5. USB 3.0 Type-C port
6. USB 3.0 port with PowerShare
7. Antenna SMA connector (optional)
8. VGA port or Serial port or PS/2 port or DisplayPort — optional
9. Kensington security cable slot
10. Padlock ring
11. Cable holder
12. DisplayPort

13. HDMI port
14. Power connector port
15. Network port
16. USB 3.0 port (supports Smart Power On)
17. USB 3.0 ports

1. Bekapcsológomb és bekapcsolásjelző
2. Merevlemezmeghajtó-aktivitás jelzőfénye
3. Headsetport
4. Vonalkimeneti port
5. USB 3.0-port (C-típusú)
6. USB 3.0-port PowerShare-rel
7. Antenna SMA-csatlakozója (opcionális)
8. VGA-csatlakozó és soros csatlakozó vagy PS/2-csatlakozó vagy DisplayPort – választható

9. Kensington biztonságitábel-nyílás
10. Lakatgyűrű
11. Kábeltartó
12. DisplayPort
13. HDMI-port
14. Tápcsatlakozó csatlakozója
15. Hálózati port
16. USB 3.0-port (támogatja az intelligens bekapcsolást)
17. USB 3.0-portok

1. Tlačidlo napájania a kontrolka napájania
2. Kontrolka aktivity pevného disku
3. Port náhlavnej súpravy
4. Port pre zvukový výstup
5. Port USB 3.0 typ C
6. Port USB 3.0 s podporou PowerShare
7. Vstupný konektor SMA pre anténu (voliteľný)
8. Port VGA alebo sériový port alebo port PS/2 alebo DisplayPort – voliteľné

9. Otvor pre bezpečnostný kábel Kensington
10. Krúžky na visiaci zámok
11. Držiak káblov
12. DisplayPort
13. Port HDMI
14. Port konektora napájania
15. Sieťový port
16. Port USB 3.0 (podporuje inteligentné zapínanie)
17. Porty USB 3.0

1. Tlačítko napájení a kontrolka napájení
2. Kontrolka využití pevného disku
3. Port pro náhlavní soupravu
4. Port výstupu
5. Port USB 3.0 typu C
6. Konektor USB 3.0 s technologií PowerShare
7. Konektor antény SMA (volitelný)
8. Port VGA nebo sériový port nebo port PS/2 nebo rozhraní DisplayPort
9. Slot bezpečnostního kabelu Kensington

10. Kroužek na visací zámek
11. Držák kabelů
12. Rozhraní DisplayPort
13. Port HDMI
14. Port konektoru napájení
15. Síťový port
16. Konektor USB 3.0 (podporuje Smart Power On (inteligentní napájení))
17. Porty USB 3.0

1. Przycisk zasilania i lampka zasilania
2. Lampka aktywności dysku twardego
3. Gniazdo zestawu słuchawkowego
4. Złącze wyjścia liniowego
5. Port USB 3.0 typu C
6. Port USB 3.0 z funkcją PowerShare
7. Złącze antenowe SMA (opcjonalne)
8. Port VGA port lub port szeregowy albo port PS/2 lub DisplayPort — opcjonalnie
9. Szczelina linki antykradzieżowej Kensington
10. Ucho klódki

11. Uchwyt kabla
12. DisplayPort
13. Złącze HDMI
14. Złącze przewodu zasilającego
15. Złącze sieciowe
16. Złącza USB 3.0 (obsługują tryb Smart Power On)
17. Złącza USB 3.0



0XGMNPA00